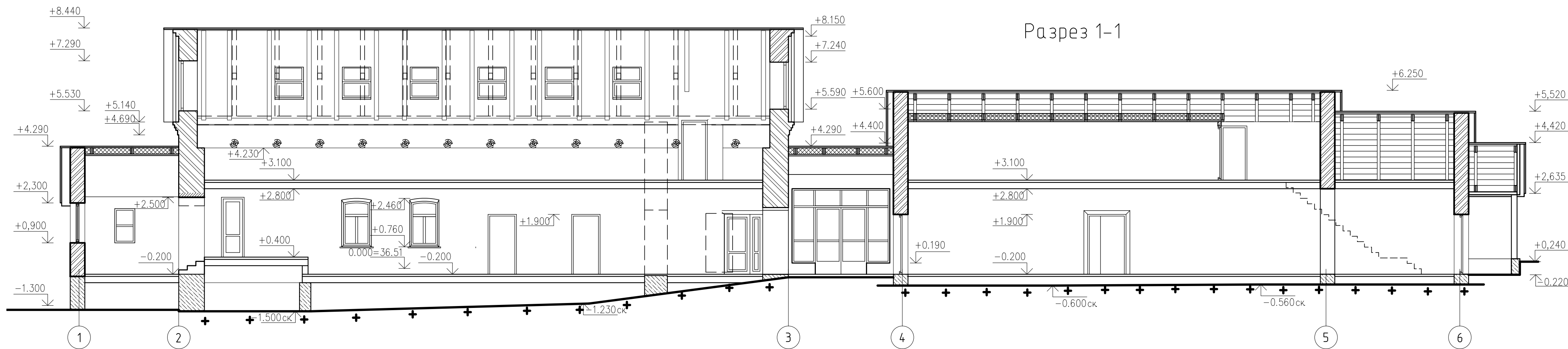
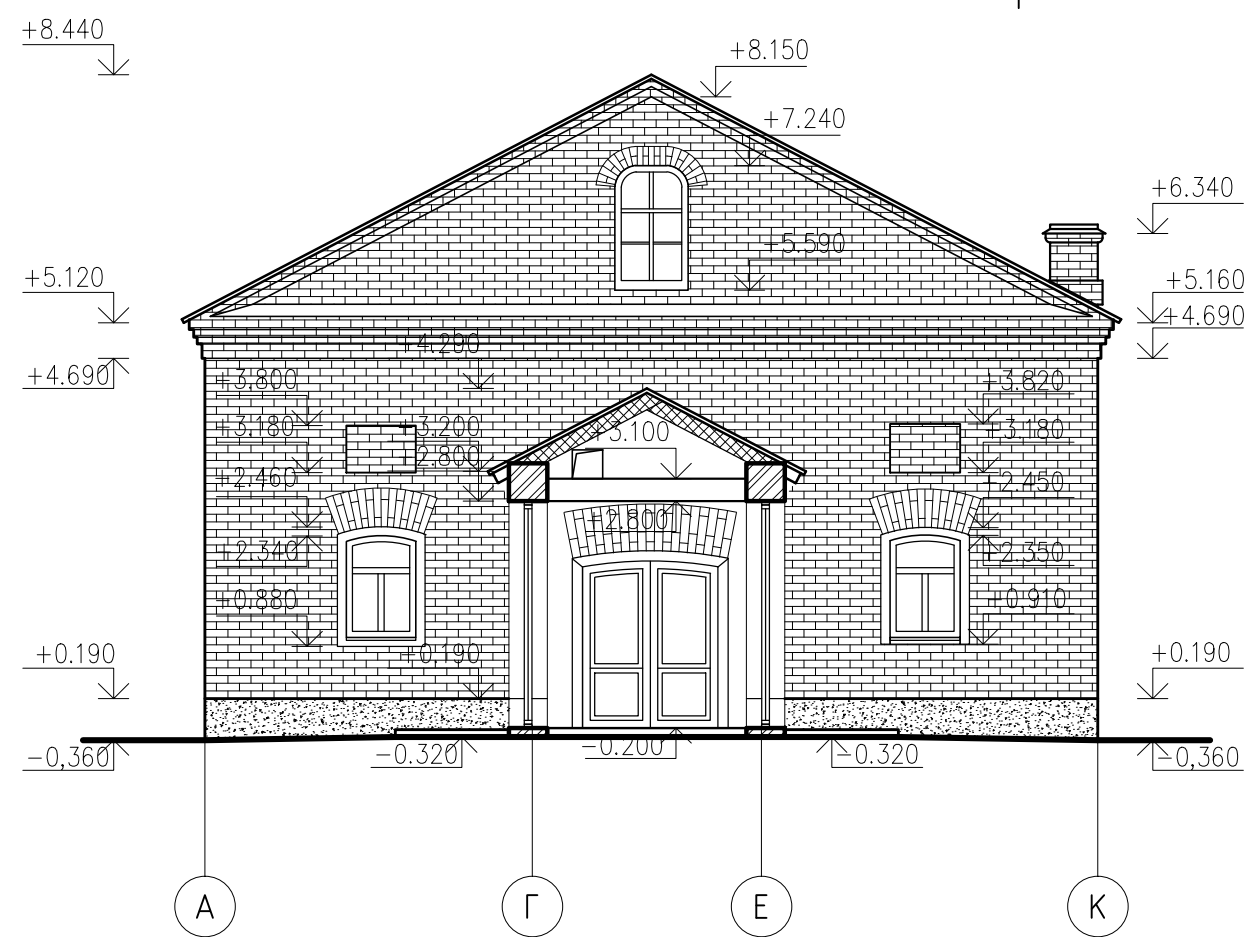


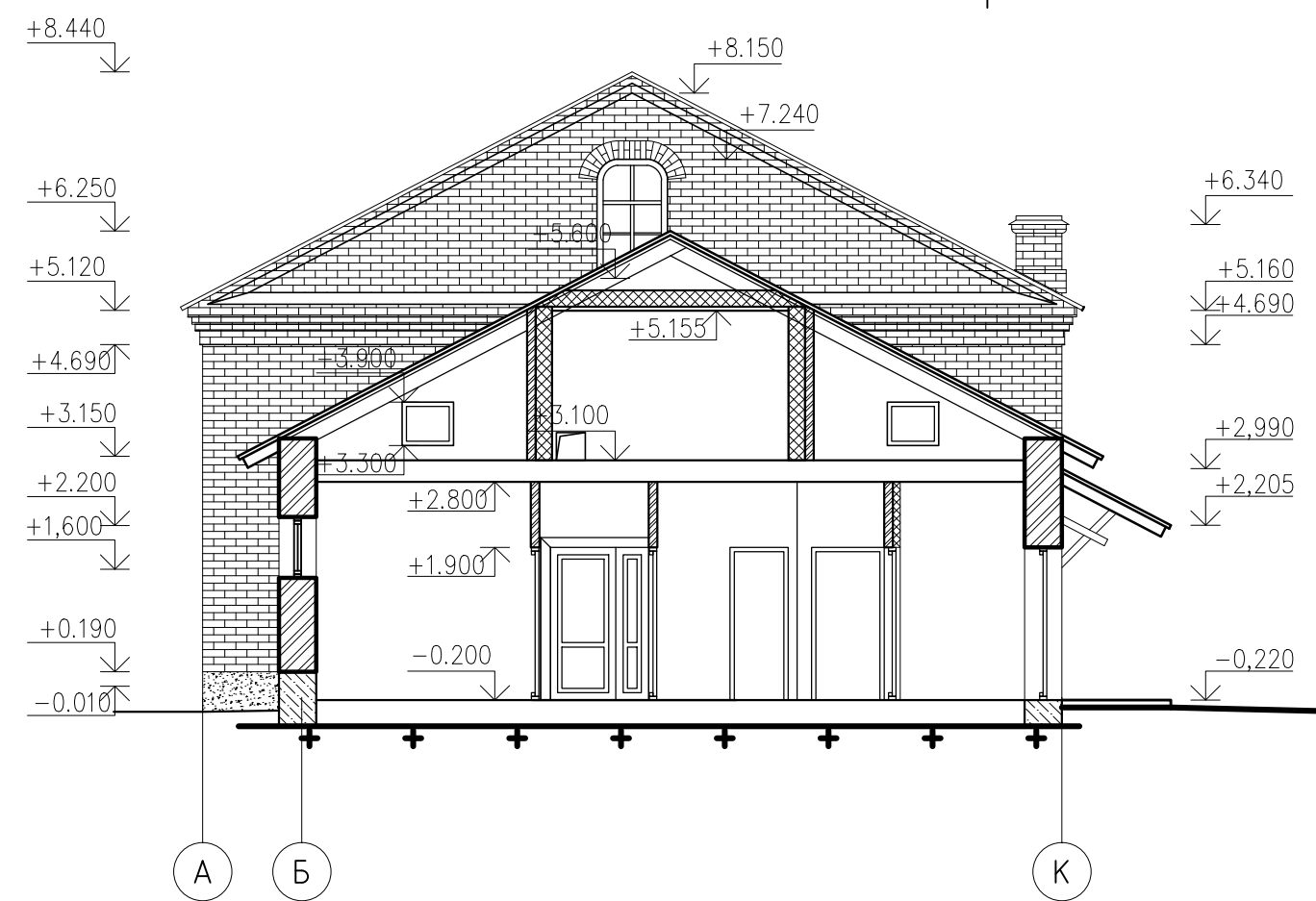
### Разрез 1-1



### Разрез 4-4

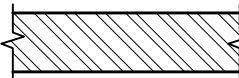






### Разрез 5-5

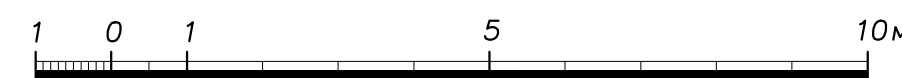


1. За 0.000 принята отметка 36.51
2. Вертикальные отметки уточняются в процессе проектно-изыскательских работ.
3. Все размеры даны в см. и требуют уточнения. Необходимо проведение обмерно-изыскательских работ.
4. Габаритные размеры приняты на основании предварительных обмеров, проведенных сотрудниками ЗАО "ПИ "Карелпроект" в 2016г. и материалов обмеров, проведенных архитектором В.С. Рахмановым в 2004г.
5. Угол наклона кровли пристройки принимается таким же как угол наклона существующего здания.
6. Данный лист см. совместно с листами 4-7

### Условные обозначения

-  существующие кирпичные стены
-  проектируемая кирпичная стена
-  проектируемая перегородка кирпичная
-  существующие демонтируемые кирпичные стены
-  проектируемый проем

МАСШТАБ 1:100



Инв. №

Реставрация и приспособление объекта культурного наследия регионального значения - здания монастырской столярной мастерской (пекарни), под функцию рабочей трапезной Спасо-Преображенского Валаамского монастыря						Стадия	Лист	Листов
Изм.	Кол. уч.	Лист	№ док.	Подп.	Дата		8	
Разраб.		Дёмкина						
Архитектор	Ициксон С					Разрез 1-1. Разрез 4-4 Разрез 5-5. м1:100		
Н. контр.								